



CATASTO INCENDI

CARTA AREE PERCORSE DAL FUOCO ANNO 2017
SOVRAPPOSIZIONI SU: P.A.I. 2016, P.G.R.A., MICROZONAZIONE SISMICA
VIBO VALENTIA CENTRO, CENTRO STORICO CASTELLO

TAVOLA NR. 4 SCALA: 1: 5.000

I TECNICI:
Arch. Claudio Decembrini – Geom. Antonio Santamaria

APPROVATO CON DELIBERA DEL CONSIGLIO COMUNALE NR. _____ DEL _____

DICEMBRE 2017

Rischio FRANA PAI 2016

- MOLTO ALTO IP4 FASCE ATTENZIONE EVOLUZIONE FRANA IP4
- ALTO IP3 FASCE ATTENZIONE EVOLUZIONE FRANA IP3
- MEDIO IP2 FASCE ATTENZIONE EVOLUZIONE FRANA IP2
- BASSO IP1 FASCE ATTENZIONE EVOLUZIONE FRANA IP1

Rischio Idraulico PAI 2016

- Aree Pericolosità Elevata P3
- Aree Pericolosità Media P2
- Aree Pericolosità Bassa P1

PIANO GESTIONI RISCHIO ALLUVIONI

- Aree Pericolosità Elevata P3
- Aree Pericolosità Media P2
- Aree Pericolosità Bassa P1

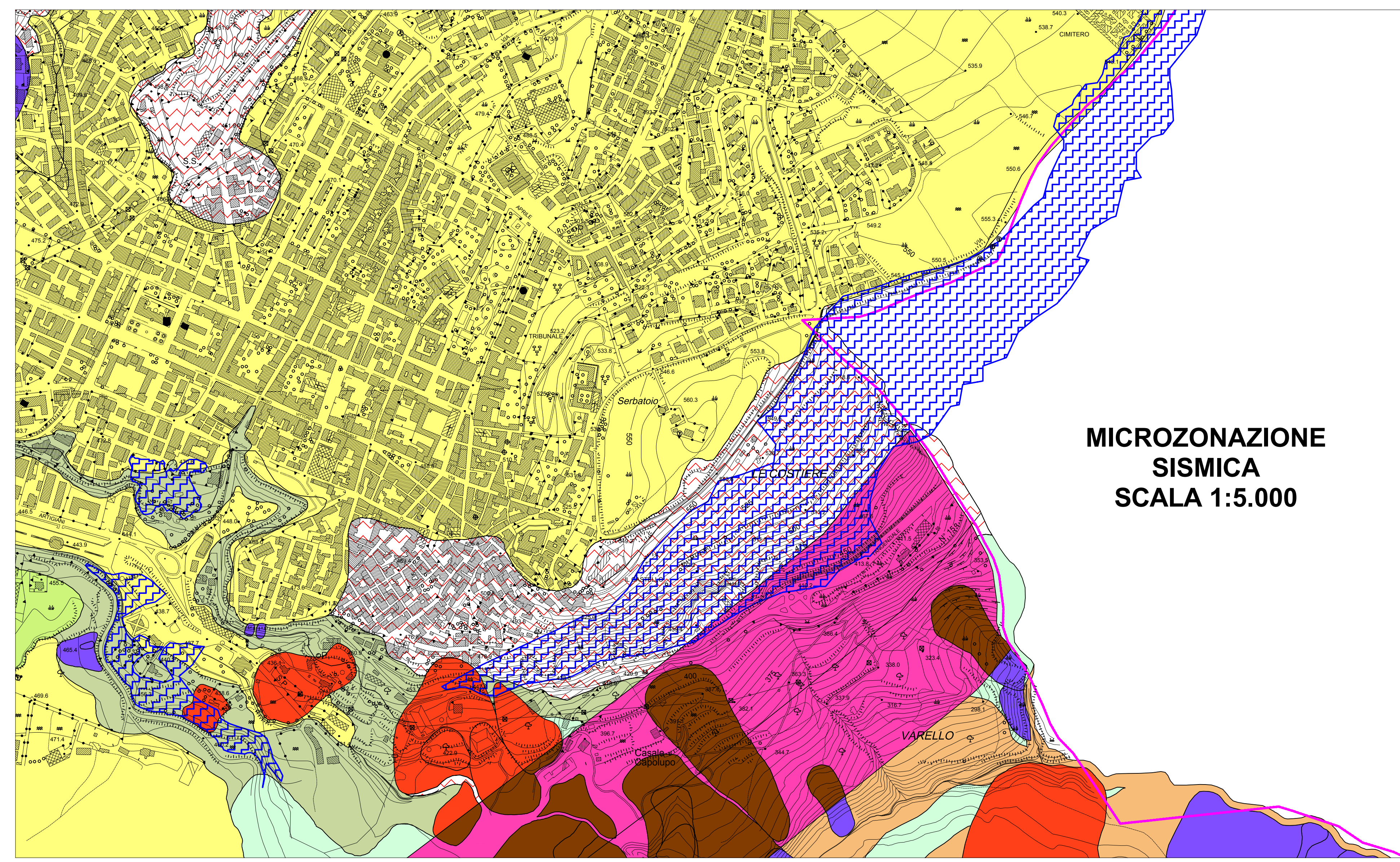
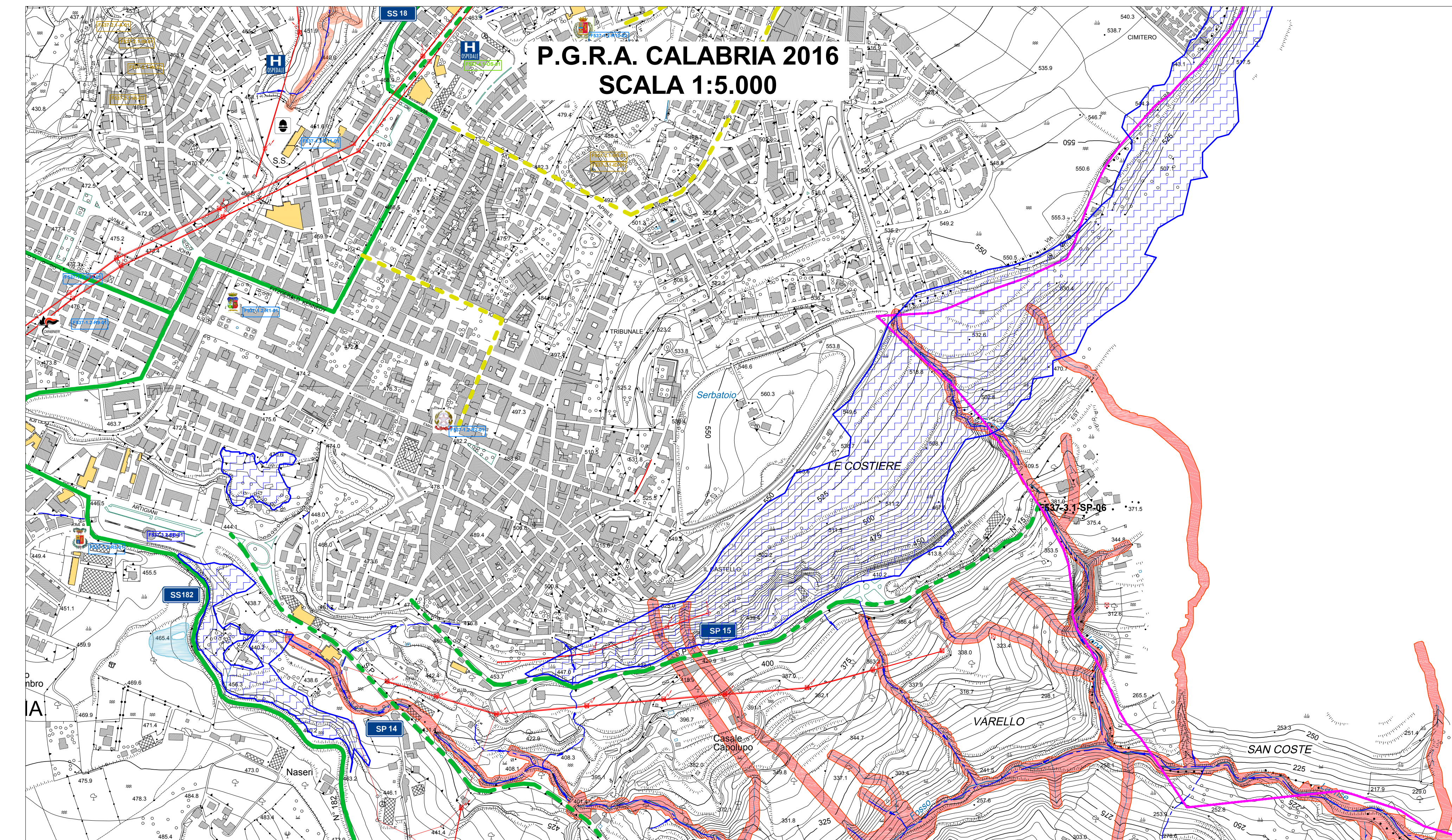
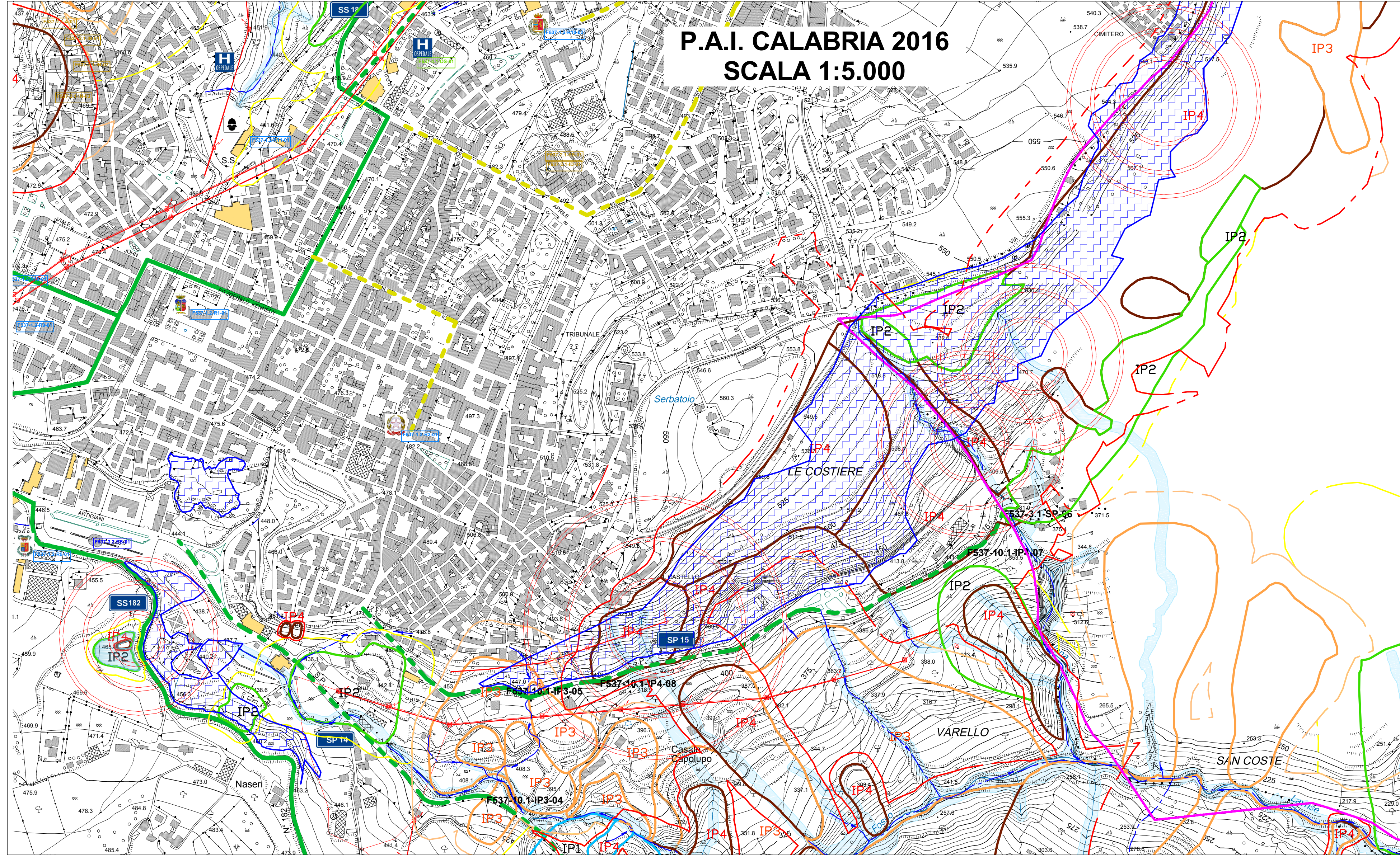
FONTI : AUTORITA' DI BACINO REGIONE CALABRIA

AREA PERCORSA DA FUOCO ANNO 2017

ZONE MAGGIORMENTE INTERESSATE AL DISSESTO IDROGEOLOGICO



FONTI: VIGILI DEL FUOCO VIBO VALENTIA



Legenda Micronazione Sismica

- Zone stabili suscettibili di amplificazioni locali**
- Zona 0 - Substrato molto fratturato e alterato
 - Zona 1
 - Zona 2
 - Zona 3
 - Zona 4
 - Zona 5
 - Zona 6
 - Zona 7
 - Zona 8
 - Zona 9
 - Zona 10
 - Zona 11
 - Zona 12
 - Zona 13
 - Zona 14
 - Zona 15
 - Zona 16
- Zone di attenzione per instabilità**
- ZAFR.A - Zona di attenzione per instabilità di versante attiva
 - ZAFR.Q - Zona di attenzione per instabilità di versante quiescente
 - ZAFR.I - Zona di attenzione per instabilità di versante inattiva
 - ZALQ1 - Zona di attenzione per liquefazioni tipo 1
 - ZAFAC - Zona di attenzione per faglie attive e capaci
 - Sovrapposizione di zone suscettibili di instabilità differenti
- Forme di superficie e sepolte**
- Orlo di scarpata morfologica (> 20 m)
 - Cresta
- Forme di superficie e sepolte**
- Conode alluvionale
 - Falda detritica
 - Picco isolato
- Faglie attive e capaci**
- Faglia diretta (certa)
 - Traccia della sezione topografica

Zone stabili suscettibili di amplificazioni locali: descrizione stratigrafica

